

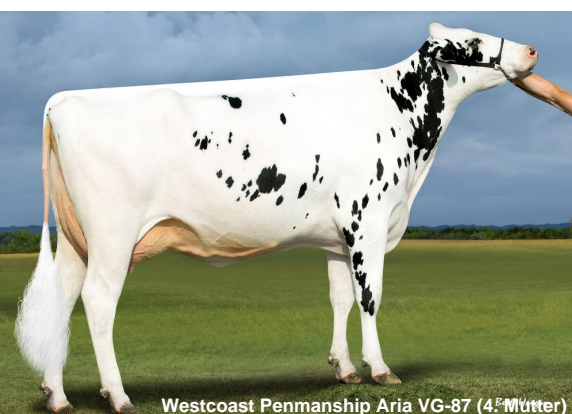
- Gesundheitsexperte
- gute Milchleistung
- ideale Striche in Länge u. Stellung

## Gesamtzuchtwert DEU DEZ 2025

RZG 148 RZ€ 2242

Leistung RZM 127 genomisch

Milch	+1431		
Fett %	-0,07	Eiweiß %	+0,01
Fett	+48	Eiweiß	+50



## Alonso

Nimmert Alonso

HB-Nr. 499304 aAa: 243 Beta-Kasein: A2A2 Kappa Kasein: BB Genetische Merkmale: HH6  
BIC 276000364483180

## Pedigree

Arizona x GP-84 AltaZazzle x GP-84 Solution x Gurantee x VG-87 Penmanship x VG-88 MVP  
x Gold.N-Oaks Shottle Marbella VG-89 Familie

## Funktionalität

Zellzahl	RZS	127
Nutzungsdauer	RZN	129
Töchterfruchtbarkeit	RZR	119
Melkbarkeit	RZD	99
Kalbeverlauf direkt	KVd	104
Kalbeverlauf maternal	RZKm	112
Body Condition Score	BCS	108

## Gesundheit

Gesundheitsindex	RZGesund	126
Eutergesundheit	RZEuterfit	118
Klauengesundheit	RZKlauen	110
Mortellaro-Resistenz	DDcontrol	106
Fruchtbarkeit	RZRepro	112
Stoffwechselstabilität	RZMetabol	110
Kälberfitness	RZKälberfit	118
Persistenz	RZPersistenz	113

## Exterieur

## genomisch

Exterieur gesamt	RZE	121
Milchtyp		111
Körper		102
Fundament		116
Euter		114

## Linearprofil

	76	100	124	
Größe	klein		107	groß
Rippenstruktur	flach		112	gewölbt
Körpertiefe	wenig		100	viel
Stärke	schwach		104	stark
Beckenneigung	ansteigend		84	abfallend
Beckenbreite	schmal		101	breit
Hinterbeinwinkel	steil		91	gewinkelt
Klauen	flach		119	hoch
Sprunggelenk	dick		96	trocken
Hinterbeinstellung	hackeneng		114	parallel
Vorderbeinstellung	nach außen		118	parallel
Bewegung	schlecht		112	gut
Hintereuterhöhe	niedrig		110	hoch
Zentralband	schwach		96	stark
Strichplatzierung vorn	außen		107	innen
Strichplatzierung hinten	außen		93	innen
Vordereuteraufhängung	lose		111	fest
Euterbalance	hinten tief		115	vorne tief
Eutertiefe	tief		114	hoch
Strichlänge	kurz		104	lang