



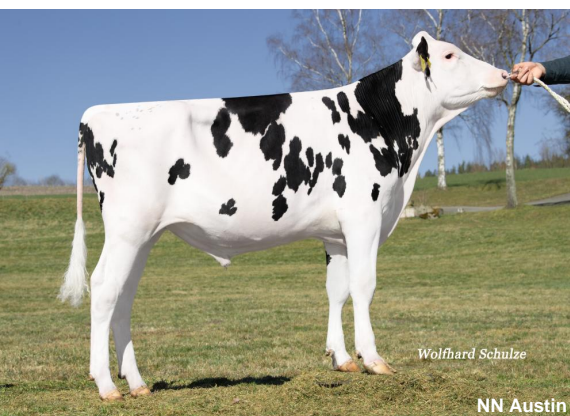
- sehr gute Leistung
- fehlerfreies Vererbungsprofil
- überragende Nutzungsdauer und Gesundheitswerte

Gesamtzuchtwert DEU DEZ 2025

RZG 151 RZ€ 2631

Leistung RZM 145 genomisch

Milch	+1463		
Fett %	+0,34	Eiweiß %	+0,21
Fett	+98	Eiweiß	+75



Wolfhard Schulze

NN Austin



Wolfhard Schulze

NN Antara VG-85 (Mutter)

Austin

NN Austin

HB-Nr. 499506 aAa: 432 Beta-Kasein: A1A2 Kappa Kasein: AB Genetische Merkmale: -
BIC 276000365939609

Pedigree

Enclave x VG-85 Mirco x VG-85 Freemax x VG-85 Cameron x Eclair x VG-85 Suran

Funktionalität

Zellzahl	RZS	105
Nutzungsdauer	RZN	121
Töchterfruchtbarkeit	RZR	99
Melkbarkeit	RZD	117
Kalbeverlauf direkt	KVd	112
Kalbeverlauf maternal	RZKm	105
Body Condition Score	BCS	116

Gesundheit

Gesundheitsindex	RZGesund	120
Eutergesundheit	RZEuterfit	106
Klauengesundheit	RZKlauen	116
Mortellaro-Resistenz	DDcontrol	116
Fruchtbarkeit	RZRepro	105
Stoffwechselstabilität	RZMetabol	116
Kälberfitness	RZKälberfit	112
Persistenz	RZPersistenz	115

Exterieur

genomisch

Exterieur gesamt	RZE	119
Milchtyp		108
Körper		113
Fundament		103
Euter		115

Linearprofil

	76	100	124	
Größe	klein		105	groß
Rippenstruktur	flach		113	gewölbt
Körpertiefe	wenig		111	viel
Stärke	schwach		114	stark
Beckenneigung	ansteigend		99	abfallend
Beckenbreite	schmal		99	breit
Hinterbeinwinkelung	steil		93	gewinkelt
Klauen	flach		110	hoch
Sprunggelenk	dick		91	trocken
Hinterbeinstellung	hackeneng		101	parallel
Vorderbeinstellung	nach außen		122	parallel
Bewegung	schlecht		105	gut
Hintereuterhöhe	niedrig		112	hoch
Zentralband	schwach		105	stark
Strichplatzierung vorn	außen		115	innen
Strichplatzierung hinten	außen		118	innen
Vordereuteraufhängung	lose		116	fest
Euterbalance	hinten tief		112	vorne tief
Eutertiefe	tief		112	hoch
Strichlänge	kurz		95	lang