



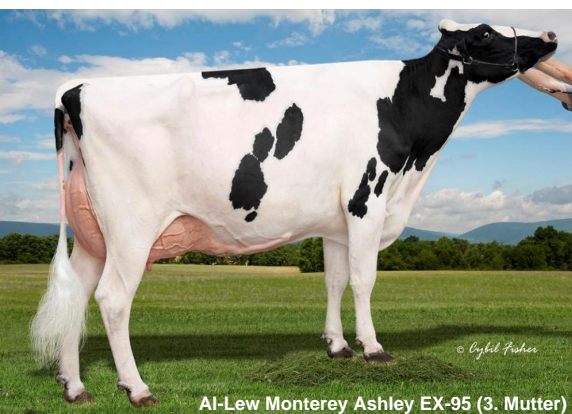
- Captain-Sohn
- top für Gesundheit und Nutzungsdauer
- Inhaltsstoffe

## Gesamtzuchtwert DEU DEZ 2025

**RZG 138 RZ€ 2011**

Leistung RZM 128 genomisch

Milch	+628		
Fett %	+0,50	Eiweiß %	+0,15
Fett	+80	Eiweiß	+38



# Adagio

DG Adagio-ET

HB-Nr. 772686 aAa: 243 Beta-Kasein: A2A2 Kappa Kasein: AB Genetische Merkmale: -  
BIC 276001406512405

## Pedigree

Captain x VG-87 Crimson x GP-84 Charley x Al-Lew Monterey Ashley EX-95 x EX-91 Mogul x EX-90 Domain x VG-86 Shottle

## Funktionalität

Zellzahl	RZS	117
Nutzungsdauer	RZN	121
Töchterfruchtbarkeit	RZR	106
Melkbarkeit	RZD	93
Kalbeverlauf direkt	KVd	107
Kalbeverlauf maternal	RZKm	103
Body Condition Score	BCS	82

## Gesundheit

Gesundheitsindex	RZGesund	125
Eutergesundheit	RZEuterfit	115
Klauengesundheit	RZKlauen	123
Mortellaro-Resistenz	DDcontrol	123
Fruchtbarkeit	RZRepro	108
Stoffwechselstabilität	RZMetabol	105
Kälberfitness	RZKälberfit	105
Persistenz	RZPersistenz	102

## Exterieur

## genomisch

Exterieur gesamt	RZE	106
Milchtyp		111
Körper		88
Fundament		108
Euter		105

## Linearprofil

