



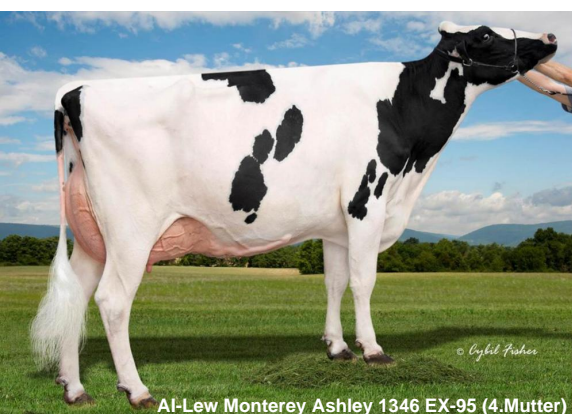
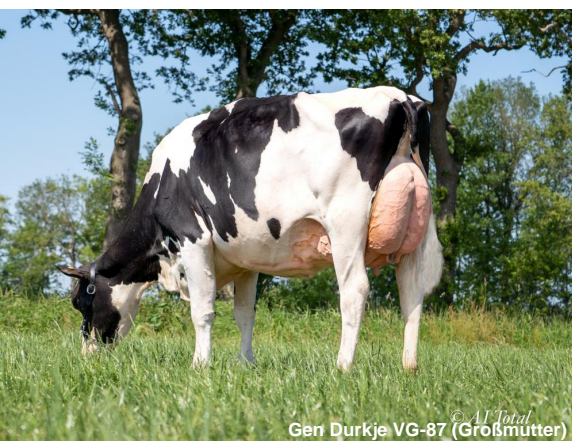
- enorme Fett- und Eiweißmenge
- sehr gut für Nutzungsdauer und Gesundheit
- super Melkbarkeit

Gesamtzuchtwert DEU DEZ 2025

RZG 146 RZ€ 2278

Leistung RZM 129 genomisch

Milch	+528		
Fett %	+0,56	Eiweiß %	+0,20
Fett	+82	Eiweiß	+40



Vidi Vici

DG Veni Vidi Vici

HB-Nr. 773594 aAa: 243 Beta-Kasein: A2A2 Kappa Kasein: AB Genetische Merkmale: -
BIC 528000633430140

Pedigree

Exquisite x Captain x EX-90 Crimson x GP-84 Charley x Al-Lew Monterey Ashley EX-95 x
EX-91 Mogul x EX-90 Domain x VG-86 Shottle

Funktionalität

Zellzahl	RZS	113
Nutzungsdauer	RZN	129
Töchterfruchtbarkeit	RZR	122
Melkbarkeit	RZD	107
Kalbeverlauf direkt	KVd	101
Kalbeverlauf maternal	RZKm	114
Body Condition Score	BCS	93

Gesundheit

Gesundheitsindex	RZGesund	122
Eutergesundheit	RZEuterfit	116
Klauengesundheit	RZKlauen	109
Mortellaro-Resistenz	DDcontrol	103
Fruchtbarkeit	RZRepro	108
Stoffwechselstabilität	RZMetabol	109
Kälberfitness	RZKälberfit	110
Persistenz	RZPersistenz	100

Exterieur

genomisch

Exterieur gesamt	RZE	114
Milchtyp		112
Körper		105
Fundament		109
Euter		107

Linearprofil

	76	100	124	
Größe	klein			109 groß
Rippenstruktur	flach			111 gewölbt
Körpertiefe	wenig			99 viel
Stärke	schwach			102 stark
Beckenneigung	ansteigend			93 abfallend
Beckenbreite	schmal			107 breit
Hinterbeinwinkel	steil			87 gewinkelt
Klauen	flach			108 hoch
Sprunggelenk	dick			104 trocken
Hinterbeinstellung	hackeneng			104 parallel
Vorderbeinstellung	nach außen			107 parallel
Bewegung	schlecht			107 gut
Hintereuterhöhe	niedrig			111 hoch
Zentralband	schwach			93 stark
Strichplatzierung vorn	außen			92 innen
Strichplatzierung hinten	außen			108 innen
Vordereuteraufhängung	lose			110 fest
Euterbalance	hinten tief			95 vorne tief
Eutertiefe	tief			114 hoch
Strichlänge	kurz			82 lang