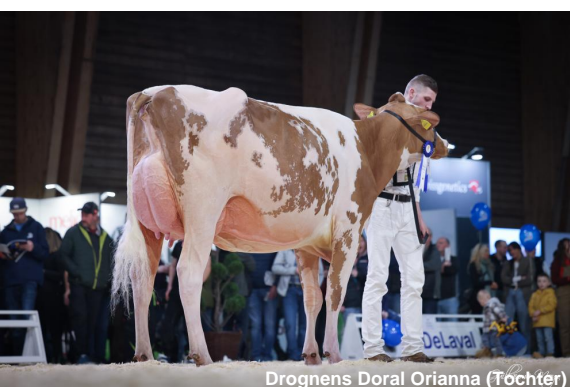


- töchtergeprüfter Altitude-Red Sohn
- international sehr populär
- auffallende Nachkommen!
- sehr gute Euter und ideale Becken

Gesamtzuchtwert DEU DEZ 2025**RZG 113 RZ€ 607**

Leistung RZM 117 Töchter/Herden 4219/1885

Milch	+1511		
Fett %	-0,47	Eiweiß %	-0,09
Fett	+10	Eiweiß	+42

**Doral-Red**

ST Gen Doral-Red-ET

HB-Nr. 298557 aAa: 243 Beta-Kasein: A1A1 Kappa Kasein: BB Genetische Merkmale: HRR
BIC 840003146619138**Pedigree**Altitude-Red x Salvatore x VG-85 Powerball x VG-86 Numero Uno x Goldwyn Aiko EX-91 x
Durham Altitude EX-95**Funktionalität**

Zellzahl	RZS	89
Nutzungsdauer	RZN	101
Töchterfruchtbarkeit	RZR	98
Melkbarkeit	RZD	109
Kalbeverlauf direkt	KVd	93
Kalbeverlauf maternal	RZKm	115
Body Condition Score	BCS	86

Gesundheit

Gesundheitsindex	RZGesund	97
Eutergesundheit	RZEuterfit	94
Klauengesundheit	RZKlauen	-
Mortellaro-Resistenz	DDcontrol	-
Fruchtbarkeit	RZRepro	101
Stoffwechselstabilität	RZMetabol	99
Kälberfitness	RZKälberfit	101
Persistenz	RZPersistenz	100

Roboter-Zuchtwerte**ST Zuchtwerte DEZ 2025**

Robotic Cow Index	RCI	3,2
Effektive Melkgeschwindigkeit	Effective Milking Speed (lbs/min)	4,4
Boxenzeit	Boxtime (min)	8,1
Melkgeschwindigkeit	Milking Speed (lbs/min)	6,9

Effizienz-Zuchtwerte**ST Zuchtwerte DEZ 2025**

Gesamtzuchtwert Effizienz	Eco\$	168
Futtermittelverwertung gesamt	EcoFeed Index	90
Futtermittelverwertung Kühe	EcoFeed Cow	88
Futtermittelverwertung Rinder	EcoFeed Heifer	99

Exterieur**Töchter/Herden 2249/1146**

Exterieur gesamt	RZE	115
Milchtyp		135
Körper		104
Fundament		96
Euter		113

Linearprofil

	76	100	124	
Größe	klein		143	groß
Rippenstruktur	flach		111	gewölbt
Körpertiefe	wenig		109	viel
Stärke	schwach		99	stark
Beckenneigung	ansteigend		101	abfallend
Beckenbreite	schmal		122	breit
Hinterbeinwinkelung	steil		98	gewinkelt
Klauen	flach		104	hoch
Sprungelenk	dick		100	trocken
Hinterbeinstellung	hackeneng		87	parallel
Vorderbeinstellung	nach außen		84	parallel
Bewegung	schlecht		97	gut
Hintereuterhöhe	niedrig		122	hoch
Zentralband	schwach		118	stark
Strichplatzierung vorn	außen		128	innen
Strichplatzierung hinten	außen		141	innen
Vordereuteraufhängung	lose		120	fest
Euterbalance	hinten tief		99	vorne tief
Eutertiefe	tief		116	hoch
Strichlänge	kurz		72	lang