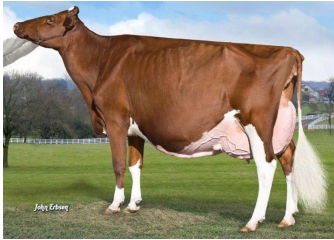


Aircraft-RF

Farnear Aircraft*RC

HB-Nr. 500746 aAa: 231 Beta-Kasein: A1A2 Kappa Kasein: AB Genetische Merkmale: HHR
BIC 840003214251588



Apple-Red EX-96 (Stammkuh)

Pedigree

Hancock
x EX-92 Artist
x VG-88 Integral
x Regiment Apple-Red
EX-96

- top Typbulle (+3,76 PTAT)
- Rotfaktor
- neues Blut für Rot: Hancock x Artist x Integral
- schicke Tiere mit Spitzeneutern

Gesamtzuchtwert RZG 0 RZ€ 0

Leistung	RZM 100	genomisch		
Milch	Fett %	Fett	Eiweiß %	Eiweiß
+71	+0,09	+12	-0,07	-5

Funktionalität	
Zellzahl	RZS 107
Nutzungsdauer	RZN 101
Töchterfruchtbarkeit	RZR 95
Melkbarkeit	RZD 93
Kalbeverlauf direkt	KVd 101
Kalbeverlauf maternal	RZKm 95
Body Condition Score	BCS 72

Gesundheit	
Gesundheitsindex	RZGesund -
Eutergesundheit	RZEuterfit -
Klauengesundheit	RZKlauen -
Mortellaro-Resistenz	DDcontrol -
Fruchtbarkeit	RZRepro -
Stoffwechselstabilität	RZMetabol -
Kälberfitness	RZKälberfit -
Persistenz	RZPersistenz 0



Ms Apple Anara-Red-ET VG-88 (Großmutter)

Zuchtwertschätzung DE Dezember 2023

Exterieur	RZE 134	genomisch	
Milchtyp	Körper	Fundament	Euter
108	108	109	132

Linearprofil		76	100	124
Größe	klein			131 groß
Rippenstruktur	flach			109 gewölbt
Körpertiefe	wenig			116 viel
Stärke	schwach			97 stark
Beckenneigung	ansteigend			91 abfallend
Beckenbreite	schmal			136 breit
Hinterbeinwinkelung	steil			109 gewinkelt
Klauen	flach			109 hoch
Sprunggelenk	dick			0 trocken
Hinterbeinstellung	hackeneng			98 parallel
Vorderbeinstellung	nach außen			0 parallel
Bewegung	schlecht			108 gut
Hintereuterhöhe	niedrig			135 hoch
Zentralband	schwach			117 stark
Strichplatzierung vorn	außen			115 innen
Strichplatzierung hinten	außen			123 innen
Vordereuteraufhängung	lose			124 fest
Euterbalance	hinten tief			0 vorne tief
Eutertiefe	tief			123 hoch
Strichlänge	kurz			102 lang



Kcck Artist Ana RC EX-92 (Mutter)