

- gute Gesundheitswerte und Nutzungsdauer
- fehlerfreies Vererbungsprofil
- Esquire x Parfect aus Dellia-Dynastie
- Alternativer aAa-Code 315

Gesamtzuchtwert DEU APR 2026

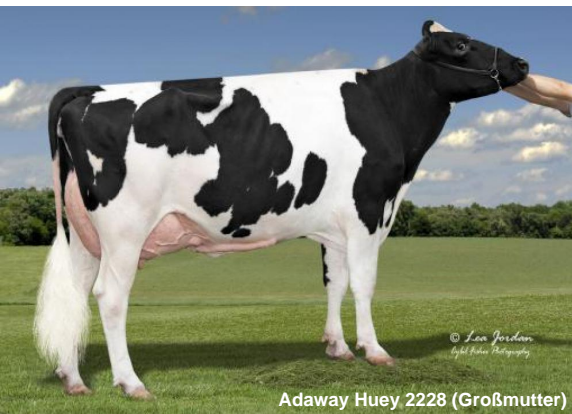
RZG 137 RZ€ 1895

Leistung RZM 132 genomisch

Milch	+1061		
Fett %	+0,27	Eiweiß %	+0,12
Fett	+74	Eiweiß	+51



Diggy Dex



Adaway Huey 2228 (Großmutter)



Adaway Parfect 2935 (Mutter)

Diggy Dex

Adaway Diggy Dex-ET

HB-Nr. 773350 aAa: 315 Beta-Kasein: A1A2 Kappa Kasein: AB Genetische Merkmale: - BIC 840003267672564

Pedigree

Esquire x Parfect x Huey x VG-86 Helix x VG-85 Tango x VG-86 Shamrock x VG-85 Bolton x EX-91 x EX-91 x Snow-N Denises Dellia EX-95

Funktionalität

Zellzahl	RZS	100
Nutzungsdauer	RZN	115
Töchterfruchtbarkeit	RZR	117
Melkbarkeit	RZD	109
Kalbeverlauf direkt	KVd	102
Kalbeverlauf maternal	RZKm	120
Body Condition Score	BCS	103

Gesundheit

Gesundheitsindex	RZGesund	108
Eutergesundheit	RZEuterfit	101
Klauengesundheit	RZKlauen	101
Mortellaro-Resistenz	DDcontrol	108
Fruchtbarkeit	RZRepro	112
Stoffwechselstabilität	RZMetabol	107
Kälberfitness	RZKälberfit	99
Persistenz	RZPersistenz	113

Exterieur

genomisch

Exterieur gesamt	RZE	116
Milchtyp		112
Körper		111
Fundament		110
Euter		106

Linearprofil

		76	100	124	
Größe	klein				108 groß
Rippenstruktur	flach				107 gewölbt
Körpertiefe	wenig				109 viel
Stärke	schwach				113 stark
Beckenneigung	ansteigend				97 abfallend
Beckenbreite	schmal				96 breit
Hinterbeinwinkelung	steil				98 gewinkelt
Klauen	flach				101 hoch
Sprunggelenk	dick				100 trocken
Hinterbeinstellung	hackeneng				111 parallel
Vorderbeinstellung	nach außen				122 parallel
Bewegung	schlecht				108 gut
Hintereuterhöhe	niedrig				113 hoch
Zentralband	schwach				89 stark
Strichplatzierung vorn	außen				91 innen
Strichplatzierung hinten	außen				102 innen
Vordereuteraufhängung	lose				109 fest
Euterbalance	hinten tief				107 vorne tief
Eutertiefe	tief				107 hoch
Strichlänge	kurz				93 lang