

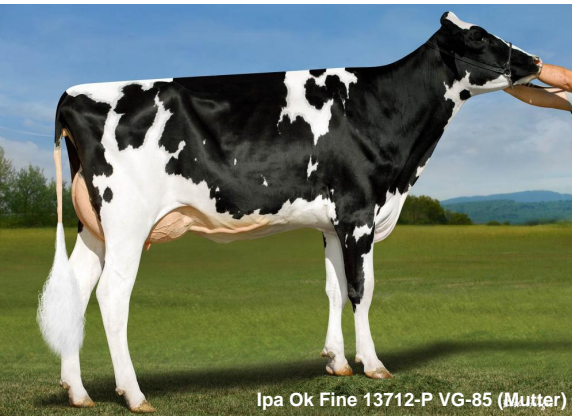


- über 3200 TPI & 3.17 PTAT
- Outcross für alle Exterieur Fans
- super Fitnesswerte

Gesamtzuchtwert USA APR 2026

TPI 3204 **NM\$ 459**

| Leistung | Töchter/Herden (genomisch) | | |
|----------|----------------------------|----------|-------|
| Milch | +582 | | |
| Fett % | +0,11 | Eiweiß % | +0,08 |
| Fett | +54 | Eiweiß | +40 |



Ipa Ok Fine 13712-P VG-85 (Mutter)



Ms Welcome Uno Tarina VG-86 (6. Mutter)

Laurent

Coldsprings Laurent 9901-ET

HB-Nr. 773866 aAa: n.v. Beta-Kasein: A2A2 Kappa Kasein: BB Genetische Merkmale: -
Reg. Nr. HO840003250035451

Pedigree

Rox x VG-85 On-Duty x VG-87 Luster-P x VG-86 House x VG-88 Delta x VG-85 Embassy x VG-86 Numero Uno x Ms Welcome Colby Taya VG-88

Funktionalität

| | | |
|------------------------|------------|------|
| Zellzahl | SCS | 2,88 |
| Nutzungsdauer | PL | +2,8 |
| Überlebensfähigkeit | LIV | -2,4 |
| Konzeption Kühe | CCR | +0,7 |
| Fruchtbarkeitsindex | FI | +0,3 |
| Melkbarkeit | Mbk | 102 |
| Kalbeverlauf direkt | SCE | 1,8% |
| Kalbeverlauf maternal | DCE | 1,8% |
| Futtermittelverwertung | Feed Saved | -135 |

Gesundheit

| | | |
|----------------------|----------------|------|
| Gesundheitsindex | Health Index | +3,1 |
| Mastitis | Mastitis | +1,4 |
| Klauengesundheit | Hoof Health | - |
| Ketose | Ketosis | +0,8 |
| Labmagenverlagerung | Disp. Abomasum | +0,0 |
| Metritis | Metritis | +0,8 |
| Nachgeburtverhaltung | Ret. Placenta | -0,2 |

Roboter-Zuchtwerte

ST Zuchtwerte APR 2026

| | | |
|-------------------------------|-----------------------------------|-----|
| Robotic Cow Index | RCI | 5,2 |
| Effektive Melkgeschwindigkeit | Effective Milking Speed (lbs/min) | 4,2 |
| Boxenzeit | Boxtime (min) | 7,3 |
| Melkgeschwindigkeit | Milking Speed (lbs/min) | 6,8 |

Effizienz-Zuchtwerte

ST Zuchtwerte APR 2026

| | | |
|-------------------------------|----------------|------|
| Gesamtzuchtwert Effizienz | Eco\$ | +761 |
| Futtermittelverwertung gesamt | EcoFeed Index | 97 |
| Futtermittelverwertung Kühe | EcoFeed Cow | 95 |
| Futtermittelverwertung Rinder | EcoFeed Heifer | 99 |

Exterieur

Töchter/Herden (genomisch)

| | | |
|------------------|------|-------|
| Exterieur gesamt | PTAT | +3,17 |
| Milchtyp | DC | +2,46 |
| Körper | BSC | +2,23 |
| Fundament | FLC | +1,56 |
| Euter | UDC | +1,84 |

Linearprofil

| | | -2 | 0 | 2 | |
|--------------------------|------------|----|---|-------|-----------|
| Größe | klein | | | +2.79 | groß |
| Milchcharakter | wenig | | | +2.46 | viel |
| Körpertiefe | wenig | | | +1.88 | viel |
| Stärke | schwach | | | +1.33 | stark |
| Beckenneigung | ansteigend | | | -0.64 | abfallend |
| Beckenbreite | schmal | | | +2.25 | breit |
| Hinterbeinwinkelung | steil | | | +1.46 | gewinkelt |
| Klauen | flach | | | +1.69 | hoch |
| Hinterbeinstellung | hackeneng | | | +1.95 | parallel |
| Fundament Gesamt | niedrig | | | +2.13 | hoch |
| Hintereuterhöhe | niedrig | | | +2.93 | hoch |
| Hintereuterbreite | schmal | | | +2.87 | breit |
| Zentralband | schwach | | | +1.67 | stark |
| Strichplatzierung vorn | außen | | | +0.64 | innen |
| Strichplatzierung hinten | außen | | | +0.90 | innen |
| Vordereuteraufhängung | lose | | | +2.45 | fest |
| Eutertiefe | tief | | | +1.91 | hoch |
| Strichlänge | kurz | | | +0.91 | lang |