

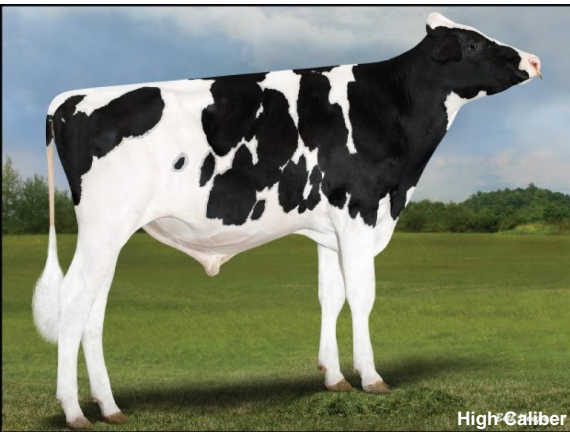


- niedrige Zellzahl
- sehr gute Euter, prima Linear
- überragende Gesundheit und Nutzungsdauer

Gesamtzuchtwert USA APR 2026

TPI 3035 **NM\$ 547**

Leistung	Töchter/Herden (genomisch)		
Milch	-21		
Fett %	+0,22	Eiweiß %	+0,09
Fett	+58	Eiweiß	+22



High Caliber

Dwgood High Caliber-ET

HB-Nr. 773114 aAa: 213 Beta-Kasein: A1A1 Kappa Kasein: BB Genetische Merkmale: -
Reg. Nr. HO840003251632075

Pedigree

Overdo x VG-86 AltaZazzle x Crimson x VG-85 Modesty x VG-85 Tuffenuff x VG-87 O-Daddy
x VG-87 Robust x Rudy Missy EX-92 Fam.

Funktionalität

Zellzahl	SCS	2,62
Nutzungsdauer	PL	+3,0
Überlebensfähigkeit	LIV	+1,5
Konzeption Kühe	CCR	-0,1
Fruchtbarkeitsindex	FI	-0,1
Melkbarkeit	Mbk	99
Kalbeverlauf direkt	SCE	0,9%
Kalbeverlauf maternal	DCE	0,8%
Futtermittelverwertung	Feed Saved	-7

Gesundheit

Gesundheitsindex	Health Index	+7,9
Mastitis	Mastitis	+3,5
Klauengesundheit	Hoof Health	100
Ketose	Ketosis	+0,3
Labmagenverlagerung	Disp. Abomasum	+0,3
Metritis	Metritis	+1,6
Nachgeburtsverhaltung	Ret. Placenta	+0,3

Exterieur

Töchter/Herden (genomisch)

Exterieur gesamt	PTAT	+0,77
Milchtyp	DC	+0,01
Körper	BSC	-0,26
Fundament	FLC	+0,47
Euter	UDC	+1,16

Linearprofil

		-2	0	2	
Größe	klein				-0,32 groß
Milchcharakter	wenig				+0,01 viel
Körpertiefe	wenig				-0,35 viel
Stärke	schwach				-0,33 stark
Beckenneigung	ansteigend				+0,66 abfallend
Beckenbreite	schmal				+0,31 breit
Hinterbeinwinkelung	steil				-0,81 gewinkelt
Klauen	flach				+0,76 hoch
Hinterbeinstellung	hackeneng				+0,42 parallel
Fundament Gesamt	niedrig				+0,35 hoch
Hintereuterhöhe	niedrig				+0,77 hoch
Hintereuterbreite	schmal				+0,85 breit
Zentralband	schwach				+0,14 stark
Strichplatzierung vorn	außen				+0,97 innen
Strichplatzierung hinten	außen				+0,89 innen
Vordereuteraufhängung	lose				+1,58 fest
Eutertiefe	tief				+1,27 hoch
Strichlänge	kurz				-0,01 lang