

- direkt aus der berühmten Ladyrose Caught Your Eye EX-95
- sehr gutes Exterieur
- Spitzeneuter

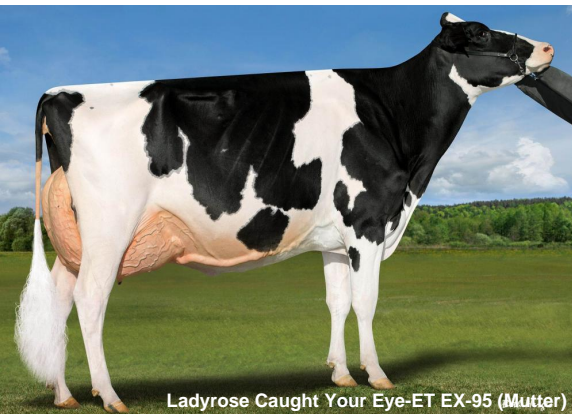
Gesamtzuchtwert USA APR 2026

TPI 2447 NM\$ -373

Leistung	Töchter/Herden (genomisch)		
Milch	+387		
Fett %	-0,20	Eiweiß %	-0,01
Fett	-38	Eiweiß	+9



Polly Jones
Champagne



Ladyrose Caught Your Eye-ET EX-95 (Mutter)



Ladyrose Caught Your Eye EX-95 (Mutter) - Madison 2023

Champagne

Genosource Champagne-ET

HB-Nr. 773355 aAa: n.v. Beta-Kasein: A1A2 Kappa Kasein: AB Genetische Merkmale: -
Reg. Nr. HO840003260127423

Pedigree

Chief x Ladyrose Caught Your Eye EX-95 (v. Unix) x VG-89 Doorman x Rosedale Lexington EX-95 (v. Goldwyn) x VG-89 Cousteau x EX-93 Leader x Stookey Elm Park Blackrose EX-96

Funktionalität

Zellzahl	SCS	3,01
Nutzungsdauer	PL	-1,5
Überlebensfähigkeit	LIV	-3,8
Konzeption Kühe	CCR	-1,0
Fruchtbarkeitsindex	FI	-1,3
Melkbarkeit	Mbk	97
Kalbeverlauf direkt	SCE	1,7%
Kalbeverlauf maternal	DCE	2,2%
Futtermittelverwertung	Feed Saved	-269

Gesundheit

Gesundheitsindex	Health Index	-3,4
Mastitis	Mastitis	+0,5
Klauengesundheit	Hoof Health	99
Ketose	Ketosis	-1,1
Labmagenverlagerung	Disp. Abomasum	-0,9
Metritis	Metritis	-1,4
Nachgeburtsverhaltung	Ret. Placenta	-0,7

Roboter-Zuchtwerte

ST Zuchtwerte APR 2026

Robotic Cow Index	RCI	5,1
Effektive Melkgeschwindigkeit	Effective Milking Speed (lbs/min)	4,1
Boxenzeit	Boxtime (min)	8,4
Melkgeschwindigkeit	Milking Speed (lbs/min)	6,4

Effizienz-Zuchtwerte

ST Zuchtwerte APR 2026

Gesamtzuchtwert Effizienz	Eco\$	+87
Futtermittelverwertung gesamt	EcoFeed Index	92
Futtermittelverwertung Kühe	EcoFeed Cow	88
Futtermittelverwertung Rinder	EcoFeed Heifer	103

Exterieur

Töchter/Herden (genomisch)

Exterieur gesamt	PTAT	+2,21
Milchtyp	DC	+1,21
Körper	BSC	+1,71
Fundament	FLC	+1,35
Euter	UDC	+1,62

Linearprofil

Größe	klein	-2	+1.99	groß
Milchcharakter	wenig		+1.21	viel
Körpertiefe	wenig		+1.37	viel
Stärke	schwach		+1.12	stark
Beckenneigung	ansteigend		+0.03	abfallend
Beckenbreite	schmal		+2.25	breit
Hinterbeinwinkelung	steil		+0.95	gewinkelt
Klauen	flach		+0.88	hoch
Hinterbeinstellung	hackeneng		+1.52	parallel
Fundament Gesamt	niedrig		+1.80	hoch
Hintereuterhöhe	niedrig		+2.72	hoch
Hintereuterbreite	schmal		+2.49	breit
Zentralband	schwach		+0.83	stark
Strichplatzierung vorn	außen		+0.29	innen
Strichplatzierung hinten	außen		+0.18	innen
Vordereuteraufhängung	lose		+2.00	fest
Eutertiefe	tief		+1.53	hoch
Strichlänge	kurz		-0.34	lang