

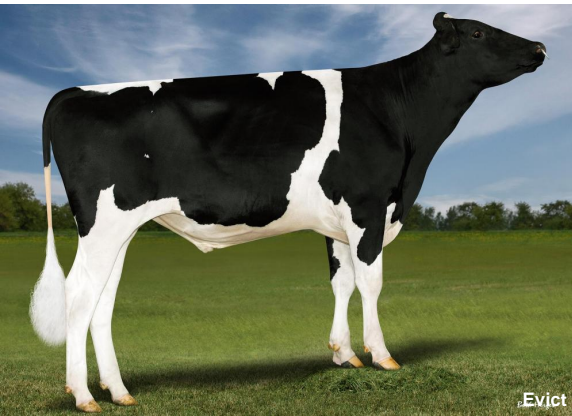


- fehlerfreies Vererbungsprofil
- längere Striche und ideale Strichplatzierung
- gute Melkbarkeit und Zellzahl

Gesamtzuchtwert USA APR 2026

TPI 3214 **NM\$ 748**

Leistung	Töchter/Herden (genomisch)		
Milch	+643		
Fett %	+0,22	Eiweiß %	+0,08
Fett	+86	Eiweiß	+43



Evict



Pine-Tree Era Achie 7593-ET (3.Mutter)



Sandy-Valley Morgan Era (Stammkuh)

Evict

Genosource Evict-ET

HB-Nr. 773550 aAa: 234 Beta-Kasein: A2A2 Kappa Kasein: AB Genetische Merkmale: -
Reg. Nr. HO840003260127576



Pedigree

Gordon x Captain x VG-87 Monument x VG-85 Samaritan x Achiever x Morgan x VG-88
Robust x VG-87 Planet x Snow-N Denises Dellia EX-95 Fam.

Funktionalität

Zellzahl	SCS	2,84
Nutzungsdauer	PL	+3,9
Überlebensfähigkeit	LIV	+1,5
Konzeption Kühe	CCR	+1,9
Fruchtbarkeitsindex	FI	+0,9
Melkbarkeit	Mbk	105
Kalbeverlauf direkt	SCE	1,8%
Kalbeverlauf maternal	DCE	1,7%
Futtermittelverwertung	Feed Saved	-69

Gesundheit

Gesundheitsindex	Health Index	+3,7
Mastitis	Mastitis	+2,3
Klauengesundheit	Hoof Health	102
Ketose	Ketosis	-0,5
Labmagenverlagerung	Disp. Abomasum	-0,9
Metritis	Metritis	+1,6
Nachgeburtsverhaltung	Ret. Placenta	+0,5

Roboter-Zuchtwerte

ST Zuchtwerte APR 2026

Robotic Cow Index	RCI	7,1
Effektive Melkgeschwindigkeit	Effective Milking Speed (lbs/min)	5,1
Boxenzeit	Boxtime (min)	5,7
Melkgeschwindigkeit	Milking Speed (lbs/min)	9,0

Effizienz-Zuchtwerte

ST Zuchtwerte APR 2026

Gesamtzuchtwert Effizienz	Eco\$	+812
Futtermittelverwertung gesamt	EcoFeed Index	96
Futtermittelverwertung Kühe	EcoFeed Cow	92
Futtermittelverwertung Rinder	EcoFeed Heifer	104

Exterieur

Töchter/Herden (genomisch)

Exterieur gesamt	PTAT	+0,98
Milchtyp	DC	+1,46
Körper	BSC	+1,01
Fundament	FLC	+0,20
Euter	UDC	+0,22

Linearprofil

Größe	klein	-2	+1.69	groß
Milchcharakter	wenig		+1.46	viel
Körpertiefe	wenig		+0.65	viel
Stärke	schwach		+0.08	stark
Beckenneigung	ansteigend		+0.00	abfallend
Beckenbreite	schmal		+0.49	breit
Hinterbeinwinkelung	steil		+1.06	gewinkelt
Klauen	flach		-0.34	hoch
Hinterbeinstellung	hackeneng		-0.03	parallel
Fundament Gesamt	niedrig		+0.80	hoch
Hintereuterhöhe	niedrig		+0.40	hoch
Hintereuterbreite	schmal		+0.35	breit
Zentralband	schwach		+0.62	stark
Strichplatzierung vorn	außen		-0.28	innen
Strichplatzierung hinten	außen		-0.15	innen
Vordereuteraufhängung	lose		+0.73	fest
Eutertiefe	tief		+1.38	hoch
Strichlänge	kurz		+0.96	lang