

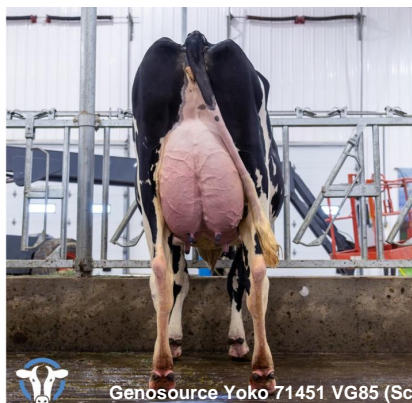


- fast 3400 gTPI, 983 NM\$
- überragende Milchleistung
- überragender ECO\$ mit 1110\$

Gesamtzuchtwert USA APR 2026

TPI 3363 **NM\$ 983**

Leistung	Töchter/Herden (genomisch)		
Milch	+2210		
Fett %	+0,07	Eiweiß %	-0,02
Fett	+110	Eiweiß	+66



Yessir

Genosource Yessir

HB-Nr. 773778 aAa: 432 Beta-Kasein: A2A2 Kappa Kasein: AA Genetische Merkmale: -
Reg. Nr. HO840003269890911



Pedigree

Dominance x Captain x VG-87 Lionel x Raiden x Rubicon x Tango x VG-85 Shamrock x VG-85 Boliver x Coyne-Farms Yelena VG-85

Funktionalität

Zellzahl	SCS	3,01
Nutzungsdauer	PL	+2,9
Überlebensfähigkeit	LIV	-0,8
Konzeption Kühe	CCR	-0,2
Fruchtbarkeitsindex	FI	+0,2
Melkbarkeit	Mbk	102
Kalbeverlauf direkt	SCE	1,4%
Kalbeverlauf maternal	DCE	1,5%
Futtermittelverwertung	Feed Saved	+163

Gesundheit

Gesundheitsindex	Health Index	+1,9
Mastitis	Mastitis	+1,0
Klauengesundheit	Hoof Health	103
Ketose	Ketosis	-0,8
Labmagenverlagerung	Disp. Abomasum	+0,0
Metritis	Metritis	+0,7
Nachgeburtverhaltung	Ret. Placenta	-0,3

Roboter-Zuchtwerte

ST Zuchtwerte APR 2026

Robotic Cow Index	RCI	6,2
Effektive Melkgeschwindigkeit	Effective Milking Speed (lbs/min)	4,9
Boxenzeit	Boxtime (min)	7,2
Melkgeschwindigkeit	Milking Speed (lbs/min)	8,3

Effizienz-Zuchtwerte

ST Zuchtwerte APR 2026

Gesamtzuchtwert Effizienz	Eco\$	+1110
Futtermittelverwertung gesamt	EcoFeed Index	106
Futtermittelverwertung Kühe	EcoFeed Cow	105
Futtermittelverwertung Rinder	EcoFeed Heifer	102

Exterieur

Töchter/Herden (genomisch)

Exterieur gesamt	PTAT	+0,69
Milchtyp	DC	+2,18
Körper	BSC	+0,61
Fundament	FLC	-0,13
Euter	UDC	+0,31

Linearprofil

		-2	0	2	
Größe	klein			+0.83	groß
Milchcharakter	wenig			+2.18	viel
Körpertiefe	wenig			+0.60	viel
Stärke	schwach			+0.15	stark
Beckenneigung	ansteigend			+0.56	abfallend
Beckenbreite	schmal			+0.69	breit
Hinterbeinwinkelung	steil			+0.17	gewinkelt
Klauen	flach			-0.27	hoch
Hinterbeinstellung	hackeneng			-0.43	parallel
Fundament Gesamt	niedrig			+0.22	hoch
Hintereuterhöhe	niedrig			+1.19	hoch
Hintereuterbreite	schmal			+2.21	breit
Zentralband	schwach			-0.67	stark
Strichplatzierung vorn	außen			+0.00	innen
Strichplatzierung hinten	außen			-0.14	innen
Vordereuteraufhängung	lose			-0.16	fest
Eutertiefe	tief			-0.70	hoch
Strichlänge	kurz			-0.63	lang