

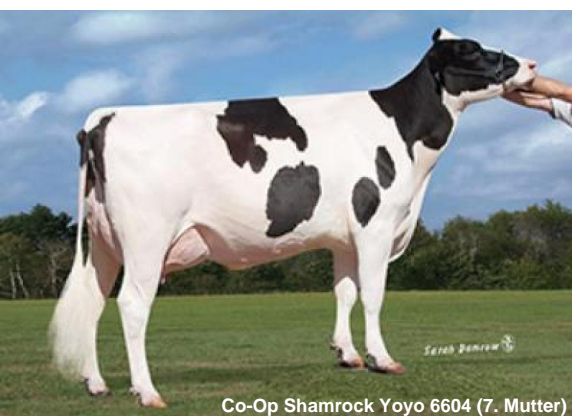


- einer der höchsten Bullen nach TPI und NM\$
- Kälber testen extrem hoch
- Eutergesundheit und Melkbarkeit
- nur mit Legend-Vertrag

Gesamtzuchtwert USA APR 2026

TPI 3502 **NM\$ 1179**

Leistung	Töchter/Herden (genomisch)		
Milch	+1585		
Fett %	+0,23	Eiweiß %	+0,08
Fett	+130	Eiweiß	+75



Youdontsay

Genosource Youdontsay-ET

HB-Nr. 773659 aAa: n.v. Beta-Kasein: A2A2 Kappa Kasein: BB Genetische Merkmale: -
Reg. Nr. HO840003269891131

Pedigree

Dominance x Upside x Captain x VG-87 Lionel x Raiden x Rubicon x Tango x VG-85
Shamrock x VG-85 Boliver x Coyne-Farms Yelena VG-85

Funktionalität

Zellzahl	SCS	2,93
Nutzungsdauer	PL	+4,1
Überlebensfähigkeit	LIV	+0,7
Konzeption Kühe	CCR	-0,5
Fruchtbarkeitsindex	FI	-0,3
Melkbarkeit	Mbk	105
Kalbeverlauf direkt	SCE	1,6%
Kalbeverlauf maternal	DCE	1,6%
Futtermittelnutzung	Feed Saved	+246

Gesundheit

Gesundheitsindex	Health Index	+2,7
Mastitis	Mastitis	+1,5
Klauengesundheit	Hoof Health	104
Ketose	Ketosis	+0,0
Labmagenverlagerung	Disp. Abomasum	-0,2
Metritis	Metritis	+1,0
Nachgeburtshaltung	Ret. Placenta	-0,3

Roboter-Zuchtwerte

ST Zuchtwerte APR 2026

Robotic Cow Index	RCI	6,6
Effektive Melkgeschwindigkeit	Effective Milking Speed (lbs/min)	4,5
Boxenzeit	Boxtime (min)	6,4
Melkgeschwindigkeit	Milking Speed (lbs/min)	7,8

Effizienz-Zuchtwerte

ST Zuchtwerte APR 2026

Gesamtzuchtwert Effizienz	Eco\$	+1231
Futtermittelnutzung gesamt	EcoFeed Index	104
Futtermittelnutzung Kühe	EcoFeed Cow	99
Futtermittelnutzung Rinder	EcoFeed Heifer	105

Exterieur

Töchter/Herden (genomisch)

Exterieur gesamt	PTAT	+0,30
Milchtyp	DC	+1,46
Körper	BSC	-0,64
Fundament	FLC	+0,07
Euter	UDC	+0,19

Linearprofil

		-2	0	2	
Größe	klein				-0.57 groß
Milchcharakter	wenig				+1.46 viel
Körpertiefe	wenig				-0.50 viel
Stärke	schwach				-0.97 stark
Beckenneigung	ansteigend				-0.47 abfallend
Beckenbreite	schmal				-0.41 breit
Hinterbeinwinkelung	steil				+1.03 gewinkelt
Klauen	flach				-0.66 hoch
Hinterbeinstellung	hackeneng				-0.56 parallel
Fundament Gesamt	niedrig				+0.17 hoch
Hintereuterhöhe	niedrig				+0.51 hoch
Hintereuterbreite	schmal				+1.42 breit
Zentralband	schwach				-0.93 stark
Strichplatzierung vorn	außen				-0.11 innen
Strichplatzierung hinten	außen				-0.38 innen
Vordereuteraufhängung	lose				-0.09 fest
Eutertiefe	tief				-0.85 hoch
Strichlänge	kurz				-1.05 lang