



- Casting direkt aus OCD Wheelhouse Rae 68559 EX-92
- bewerte Kuhfamilie von Rad & Rochester
- traumhaftes Linear und über 1000 lbs Milch

Gesamtzuchtwert USA APR 2026

TPI 3281 **NM\$ 699**

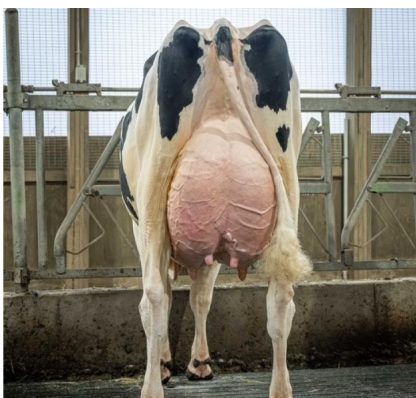
Leistung	Töchter/Herden (genomisch)		
Milch	+1022		
Fett %	+0,15	Eiweiß %	+0,07
Fett	+84	Eiweiß	+53



OCD Weelhouse Rae 68559 EX-92 (Mutter)



OCD Weelhouse Rae 68559 EX-92 (Mutter)



Rabbit

OCD Casting Rabbit-ET

HB-Nr. 773913 aAa: 324 Beta-Kasein: A2A2 Kappa Kasein: AA Genetische Merkmale: -
Reg. Nr. HO840003283145243

Pedigree

Casting x EX-93 Wheelhouse x VG-87 Captain x VG-87 Coffee x GP-83 Slamdunk x Delta x EX-91 Numero Uno x Sandy-Valley Robust Ruby EX-90

Funktionalität

Zellzahl	SCS	2,87
Nutzungsdauer	PL	+2,3
Überlebensfähigkeit	LIV	+0,8
Konzeption Kühe	CCR	-0,1
Fruchtbarkeitsindex	FI	-0,3
Melkbarkeit	Mbk	102
Kalbeverlauf direkt	SCE	1,2%
Kalbeverlauf maternal	DCE	1,5%
Futtermittelverwertung	Feed Saved	-105

Gesundheit

Gesundheitsindex	Health Index	+4,9
Mastitis	Mastitis	+1,7
Klauengesundheit	Hoof Health	-
Ketose	Ketosis	+1,3
Labmagenverlagerung	Disp. Abomasum	+0,4
Metritis	Metritis	+0,9
Nachgeburtsverhaltung	Ret. Placenta	+0,3

Exterieur

Töchter/Herden (genomisch)

Exterieur gesamt	PTAT	+1,36
Milchtyp	DC	+1,28
Körper	BSC	+1,22
Fundament	FLC	+0,14
Euter	UDC	+1,63

Linearprofil

		-2	0	2	
Größe	klein			+1.51	groß
Milchcharakter	wenig			+1.28	viel
Körpertiefe	wenig			+0.68	viel
Stärke	schwach			+0.56	stark
Beckenneigung	ansteigend			+1.09	abfallend
Beckenbreite	schmal			+2.19	breit
Hinterbeinwinkelung	steil			+0.37	gewinkelt
Klauen	flach			+0.65	hoch
Hinterbeinstellung	hackeneng			+0.19	parallel
Fundament Gesamt	niedrig			+0.51	hoch
Hintereuterhöhe	niedrig			+2.18	hoch
Hintereuterbreite	schmal			+2.18	breit
Zentralband	schwach			+1.04	stark
Strichplatzierung vorn	außen			+0.42	innen
Strichplatzierung hinten	außen			+0.80	innen
Vordereuteraufhängung	lose			+1.84	fest
Eutertiefe	tief			+1.80	hoch
Strichlänge	kurz			-0.08	lang