

- Exterieurspezialist mit 3,43 PTAT
- hornlos
- +2,32 UDC (Euter)

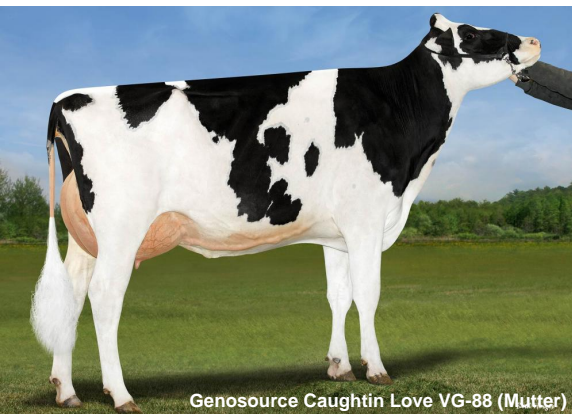
## Gesamtzuchtwert USA APR 2026

TPI 2796 NM\$ -12

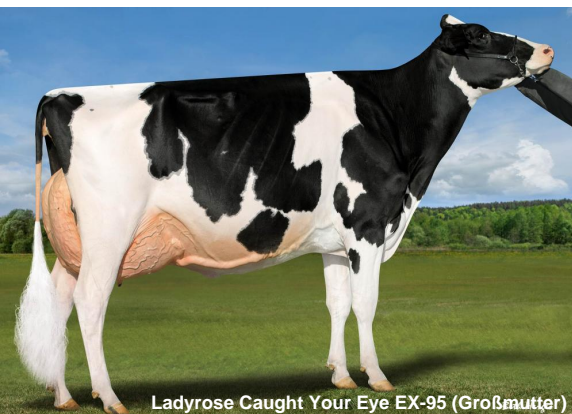
Leistung	Töchter/Herden (genomisch)		
Milch	+265		
Fett %	+0,05	Eiweiß %	+0,01
Fett	+24	Eiweiß	+11



Polly Jones  
Highwayman-P



Genosource Caughtin Love VG-88 (Mutter)



Ladyrose Caught Your Eye EX-95 (Großmutter)

# Highwayman-P

Genosource Highwayman-P

HB-Nr. n.v. aAa: n.v. Beta-Kasein: A1A2 Kappa Kasein: BB Genetische Merkmale: HHP  
Reg. Nr. HO840003283225932

## Pedigree

Hulu x VG-88 Luster-P x Ladyrose Caught Your Eye EX-95 (v. Unix) x VG-89 Doorman x  
Rosedale Lexington EX-95 (v. Goldwyn) x VG-89 Cousteau x EX-93 Leader x Stookey Elm  
Park Blackrose EX-96

## Funktionalität

Zellzahl	SCS	2,92
Nutzungsdauer	PL	-0,9
Überlebensfähigkeit	LIV	-2,6
Konzeption Kühe	CCR	-1,6
Fruchtbarkeitsindex	FI	-1,6
Melkbarkeit	Mbk	101
Kalbeverlauf direkt	SCE	2,0%
Kalbeverlauf maternal	DCE	2,5%
Futterverwertung	Feed Saved	-268

## Gesundheit

Gesundheitsindex	Health Index	-1,8
Mastitis	Mastitis	-0,3
Klauengesundheit	Hoof Health	-
Ketose	Ketosis	-0,2
Labmagenverlagerung	Disp. Abomasum	-0,6
Metritis	Metritis	-0,1
Nachgeburtsverhaltung	Ret. Placenta	-0,1

## Roboter-Zuchtwerte

## ST Zuchtwerte APR 2026

Robotic Cow Index	RCI	3,9
Effektive Melkgeschwindigkeit	Effective Milking Speed (lbs/min)	4,1
Boxenzeit	Boxtime (min)	7,3
Melkgeschwindigkeit	Milking Speed (lbs/min)	6,9

## Effizienz-Zuchtwerte

## ST Zuchtwerte APR 2026

Gesamtzuchtwert Effizienz	Eco\$	+422
Futterverwertung gesamt	EcoFeed Index	97
Futterverwertung Kühe	EcoFeed Cow	95
Futterverwertung Rinder	EcoFeed Heifer	97

## Exterieur

## Töchter/Herden (genomisch)

Exterieur gesamt	PTAT	+3,43
Milchtyp	DC	+3,31
Körper	BSC	+2,98
Fundament	FLC	+2,04
Euter	UDC	+2,32

## Linearprofil

Größe	klein	-2	0	2	+3.26	groß
Milchcharakter	wenig				+3.31	viel
Körpertiefe	wenig				+3.12	viel
Stärke	schwach				+2.17	stark
Beckenneigung	ansteigend				+0.14	abfallend
Beckenbreite	schmal				+3.43	breit
Hinterbeinwinkelung	steil				+1.74	gewinkelt
Klauen	flach				+1.92	hoch
Hinterbeinstellung	hackeneng				+2.52	parallel
Fundament Gesamt	niedrig				+2.71	hoch
Hintereuterhöhe	niedrig				+4.07	hoch
Hintereuterbreite	schmal				+4.17	breit
Zentralband	schwach				+2.19	stark
Strichplatzierung vorn	außen				+1.46	innen
Strichplatzierung hinten	außen				+1.87	innen
Vordereuteraufhängung	lose				+2.61	fest
Eutertiefe	tief				+1.45	hoch
Strichlänge	kurz				+1.01	lang