



- hornlos und Rotfaktor
- sehr starkes Exterieur
- Hulu x Luster P aus Ladyrose Caught Your Eye EX-94

## Gesamtzuchtwert USA APR 2026

TPI 2809 NM\$ 16

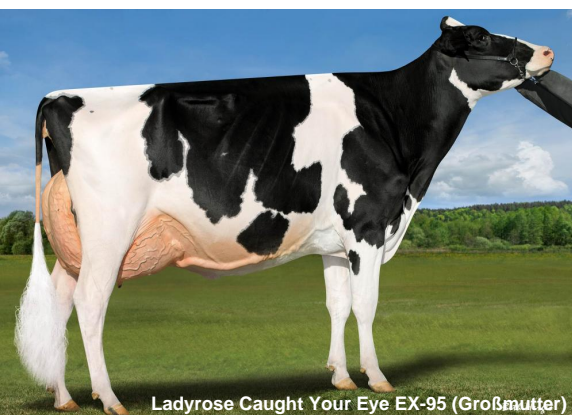
Leistung	Töchter/Herden (genomisch)		
Milch	+851		
Fett %	-0,09	Eiweiß %	-0,03
Fett	+10	Eiweiß	+21



Polly Jones  
Cybex-P-RF



Genosource Caughtin Love VG-88 (Mutter)



Ladyrose Caught Your Eye EX-95 (Großmutter)

# Cybex-P-RF

Genosource Cybex P

HB-Nr. n.v. aAa: n.v. Beta-Kasein: A1A2 Kappa Kasein: BB Genetische Merkmale: HHP HHR  
Reg. Nr. HO840003283226049



## Pedigree

Hulu x VG-88 Luster-P x Ladyrose Caught Your Eye EX-95 (v. Unix) x VG-89 Doorman x Rosedale Lexington EX-95 (v. Goldwyn) x VG-89 Cousteau x EX-93 Leader x Stookey Elm Park Blackrose EX-96

## Funktionalität

Zellzahl	SCS	3,02
Nutzungsdauer	PL	-0,3
Überlebensfähigkeit	LIV	-2,7
Konzeption Kühe	CCR	-0,3
Fruchtbarkeitsindex	FI	-0,6
Melkbarkeit	Mbk	103
Kalbeverlauf direkt	SCE	1,9%
Kalbeverlauf maternal	DCE	1,7%
Futterverwertung	Feed Saved	-214

## Gesundheit

Gesundheitsindex	Health Index	-1,5
Mastitis	Mastitis	-0,7
Klauengesundheit	Hoof Health	-
Ketose	Ketosis	+0,2
Labmagenverlagerung	Disp. Abomasum	-0,4
Metritis	Metritis	+0,2
Nachgeburtsverhaltung	Ret. Placenta	+0,0

## Roboter-Zuchtwerte

## ST Zuchtwerte APR 2026

Robotic Cow Index	RCI	5,2
Effektive Melkgeschwindigkeit	Effective Milking Speed (lbs/min)	4,6
Boxenzeit	Boxtime (min)	7,1
Melkgeschwindigkeit	Milking Speed (lbs/min)	7,7

## Effizienz-Zuchtwerte

## ST Zuchtwerte APR 2026

Gesamtzuchtwert Effizienz	Eco\$	+313
Futterverwertung gesamt	EcoFeed Index	89
Futterverwertung Kühe	EcoFeed Cow	83
Futterverwertung Rinder	EcoFeed Heifer	100

## Exterieur

## Töchter/Herden (genomisch)

Exterieur gesamt	PTAT	+2,83
Milchtyp	DC	+3,32
Körper	BSC	+2,77
Fundament	FLC	+1,80
Euter	UDC	+1,90

## Linearprofil

	-2	0	2	
Größe	klein			groß
Milchcharakter	wenig			viel
Körpertiefe	wenig			viel
Stärke	schwach			stark
Beckenneigung	ansteigend			abfallend
Beckenbreite	schmal			breit
Hinterbeinwinkelung	steil			gewinkelt
Klauen	flach			hoch
Hinterbeinstellung	hackeneng			parallel
Fundament Gesamt	niedrig			hoch
Hintereuterhöhe	niedrig			hoch
Hintereuterbreite	schmal			breit
Zentralband	schwach			stark
Strichplatzierung vorn	außen			innen
Strichplatzierung hinten	außen			innen
Vordereuteraufhängung	lose			fest
Eutertiefe	tief			hoch
Strichlänge	kurz			lang