



- extrem hohes Niveau (3404 TPI)
- gute Melkbarkeit bei niedriger Zellzahl
- modernes Linear

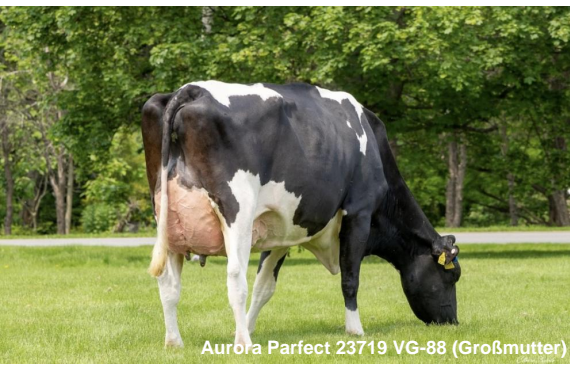
## Gesamtzuchtwert USA APR 2026

**TPI 3404**      **NM\$ 929**

Leistung	Töchter/Herden (genomisch)		
Milch	+1190		
Fett %	+0,21	Eiweiß %	+0,06
Fett	+107	Eiweiß	+56



Aurora Perfect 23719 VG-88 (Großmutter)



Aurora Rapid 21849 VG-88 (3. Mutter)

# Legend

## Aurora Legend

HB-Nr. n.v. aAa: 453 Beta-Kasein: A1A1 Kappa Kasein: AB Genetische Merkmale: -  
Reg. Nr. HO840003291039798

### Pedigree

Karl x Sheepster x VG-88 Perfect x VG-88 Rapid x EX-90 Frazzled x EX-93 Doorsopen x  
Montross x EX-94 Bookem x EX-90 Shottle

### Funktionalität

Zellzahl	SCS	2,87
Nutzungsdauer	PL	+4,5
Überlebensfähigkeit	LIV	-1,5
Konzeption Kühe	CCR	+1,1
Fruchtbarkeitsindex	FI	+1,0
Melkbarkeit	Mbk	103
Kalbeverlauf direkt	SCE	1,4%
Kalbeverlauf maternal	DCE	1,5%
Futtermittelverwertung	Feed Saved	+9

### Gesundheit

Gesundheitsindex	Health Index	+4,4
Mastitis	Mastitis	+0,9
Klauengesundheit	Hoof Health	-
Ketose	Ketosis	+0,5
Labmagenverlagerung	Disp. Abomasum	+0,3
Metritis	Metritis	+1,9
Nachgeburtshaltung	Ret. Placenta	+0,3

### Exterieur

### Töchter/Herden (genomisch)

Exterieur gesamt	PTAT	+0,99
Milchtyp	DC	+0,03
Körper	BSC	+0,06
Fundament	FLC	+0,40
Euter	UDC	+0,95

### Linearprofil

		-2	0	2		
Größe	klein				-0.14	groß
Milchcharakter	wenig				+0.03	viel
Körpertiefe	wenig				-0.31	viel
Stärke	schwach				+0.25	stark
Beckenneigung	ansteigend				+0.62	abfallend
Beckenbreite	schmal				+1.10	breit
Hinterbeinwinkelung	steil				+0.08	gewinkelt
Klauen	flach				+0.07	hoch
Hinterbeinstellung	hackeneng				+0.60	parallel
Fundament Gesamt	niedrig				+0.29	hoch
Hintereuterhöhe	niedrig				+1.50	hoch
Hintereuterbreite	schmal				+1.80	breit
Zentralband	schwach				-0.16	stark
Strichplatzierung vorn	außen				+0.30	innen
Strichplatzierung hinten	außen				+0.01	innen
Vordereuteraufhängung	lose				+0.88	fest
Eutertiefe	tief				-0.12	hoch
Strichlänge	kurz				-0.17	lang