

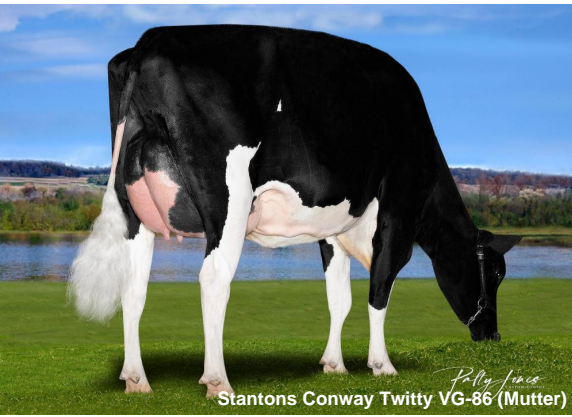


- interessanter Triple aAa 153
- super Linearprofil
- in Kanada 3806 LPI und 10 Conformation

Gesamtzuchtwert USA APR 2026

TPI 3008 **NM\$ 440**

Leistung	Töchter/Herden (genomisch)		
Milch	+475		
Fett %	+0,20	Eiweiß %	+0,05
Fett	+72	Eiweiß	+28



Rally-P

Stantons Rally-P

HB-Nr. 773782 aAa: 153 Beta-Kasein: A2A2 Kappa Kasein: BB Genetische Merkmale: HHP
Reg. Nr. HOCAN000014691573

Pedigree

Revamp-P x VG-86 Conway x VG-87 Highjump x EX-91 Yolo x VG-85 Delta x VG-85 Anton x EX-90 Shamrock x EX-91 Stanton's Freddie Cameo x EX-90 Stanton's Lucky Cameo

Funktionalität

Zellzahl	SCS	2,86
Nutzungsdauer	PL	+0,8
Überlebensfähigkeit	LIV	-1,0
Konzeption Kühe	CCR	-1,1
Fruchtbarkeitsindex	FI	-1,1
Melkbarkeit	Mbk	96
Kalbeverlauf direkt	SCE	1,1%
Kalbeverlauf maternal	DCE	1,2%
Futtermittelverwertung	Feed Saved	-160

Gesundheit

Gesundheitsindex	Health Index	+1,7
Mastitis	Mastitis	+0,2
Klauengesundheit	Hoof Health	97
Ketose	Ketosis	-0,1
Labmagenverlagerung	Disp. Abomasum	-0,4
Metritis	Metritis	+1,4
Nachgeburtsverhaltung	Ret. Placenta	+1,0

Exterieur

Töchter/Herden (genomisch)

Exterieur gesamt	PTAT	+1,71
Milchtyp	DC	+0,94
Körper	BSC	+1,28
Fundament	FLC	+1,12
Euter	UDC	+0,90

Linearprofil

		-2	0	2		
Größe	klein				+1.43	groß
Milchcharakter	wenig				+0.94	viel
Körpertiefe	wenig				+1.26	viel
Stärke	schwach				+1.21	stark
Beckenneigung	ansteigend				+0.38	abfallend
Beckenbreite	schmal				+0.70	breit
Hinterbeinwinkelung	steil				-0.01	gewinkelt
Klauen	flach				+1.13	hoch
Hinterbeinstellung	hackeneng				+1.43	parallel
Fundament Gesamt	niedrig				+1.32	hoch
Hintereuterhöhe	niedrig				+0.93	hoch
Hintereuterbreite	schmal				+1.13	breit
Zentralband	schwach				+0.76	stark
Strichplatzierung vorn	außen				+1.30	innen
Strichplatzierung hinten	außen				+1.11	innen
Vordereuteraufhängung	lose				+1.60	fest
Eutertiefe	tief				+1.26	hoch
Strichlänge	kurz				-0.57	lang