

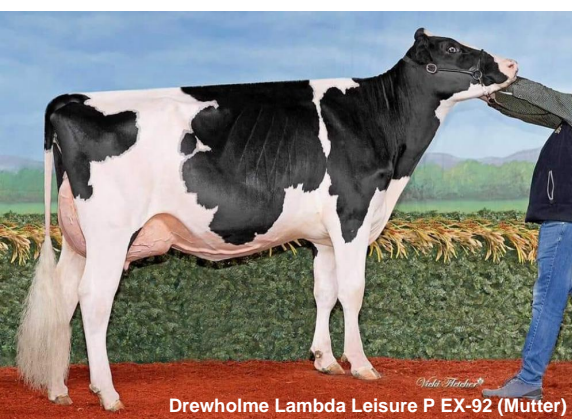


- Spitzenexterieur
- top Euter
- gute Hornlos-Alternative
- Delta-Lambda-Mutter aus Idee Lustre-Fam.

## Gesamtzuchtwert USA APR 2026

**TPI 2889**      **NM\$ 254**

Leistung	Töchter/Herden (genomisch)		
Milch	+365		
Fett %	+0,04	Eiweiß %	+0,01
Fett	+27	Eiweiß	+14



# Liege-P

## Quality Liege-P

HB-Nr. 773290 aAa: n.v. Beta-Kasein: A1A2 Kappa Kasein: AB Genetische Merkmale: -  
Reg. Nr. HOCAN000121079853

### Pedigree

Luster-P x EX-92 Delta-Lambda x EX-90 Zipit x EX-92 Supershot x VG-85 McCutchen x VG-87 Windbrook x VG-85 Goldwyn x EX-90 Gibson x Idee Lustre EX-95

### Funktionalität

Zellzahl	SCS	2,83
Nutzungsdauer	PL	+1,7
Überlebensfähigkeit	LIV	-1,3
Konzeption Kühe	CCR	+0,9
Fruchtbarkeitsindex	FI	-0,1
Melkbarkeit	Mbk	101
Kalbeverlauf direkt	SCE	1,6%
Kalbeverlauf maternal	DCE	1,8%
Futterverwertung	Feed Saved	+19

### Gesundheit

Gesundheitsindex	Health Index	-1,9
Mastitis	Mastitis	-1,3
Klauengesundheit	Hoof Health	93
Ketose	Ketosis	-0,4
Labmagenverlagerung	Disp. Abomasum	+0,0
Metritis	Metritis	+0,1
Nachgeburtsverhaltung	Ret. Placenta	+0,2

### Roboter-Zuchtwerte

### ST Zuchtwerte APR 2026

Robotic Cow Index	RCI	4,9
Effektive Melkgeschwindigkeit	Effective Milking Speed (lbs/min)	4,3
Boxenzeit	Boxtime (min)	7,2
Melkgeschwindigkeit	Milking Speed (lbs/min)	6,8

### Effizienz-Zuchtwerte

### ST Zuchtwerte APR 2026

Gesamtzuchtwert Effizienz	Eco\$	+448
Futterverwertung gesamt	EcoFeed Index	96
Futterverwertung Kühe	EcoFeed Cow	96
Futterverwertung Rinder	EcoFeed Heifer	94

### Exterieur

### Töchter/Herden (genomisch)

Exterieur gesamt	PTAT	+2,39
Milchtyp	DC	+1,58
Körper	BSC	+1,01
Fundament	FLC	+1,74
Euter	UDC	+1,71

### Linearprofil

	-2	0	2	
Größe	klein		+1.42	groß
Milchcharakter	wenig		+1.58	viel
Körpertiefe	wenig		+0.79	viel
Stärke	schwach		+0.24	stark
Beckenneigung	ansteigend		+0.91	abfallend
Beckenbreite	schmal		+1.18	breit
Hinterbeinwinkelung	steil		+0.44	gewinkelt
Klauen	flach		+1.50	hoch
Hinterbeinstellung	hackeneng		+2.17	parallel
Fundament Gesamt	niedrig		+1.87	hoch
Hintereuterhöhe	niedrig		+2.72	hoch
Hintereuterbreite	schmal		+2.11	breit
Zentralband	schwach		+1.33	stark
Strichplatzierung vorn	außen		+0.51	innen
Strichplatzierung hinten	außen		+0.67	innen
Vordereuteraufhängung	lose		+2.18	fest
Eutertiefe	tief		+1.39	hoch
Strichlänge	kurz		+0.94	lang