

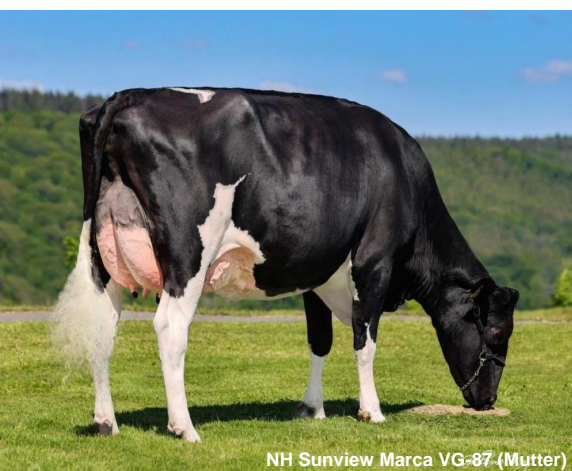


- Gesundheit & Fruchtbarkeit
- Ideal für Öko-Betriebe ? nicht aus ET
- Mehr Kondition und Inhaltsstoffe

Gesamtzuchtwert USA APR 2026

TPI 2944 **NM\$ 526**

Leistung	Töchter/Herden (genomisch)		
Milch	+100		
Fett %	+0,20	Eiweiß %	+0,07
Fett	+58	Eiweiß	+21



Moojo

NH Moojo

HB-Nr. 499295 aAa: 243 Beta-Kasein: A2A2 Kappa Kasein: BB Genetische Merkmale: -
Reg. Nr. HODEU000771273281

Pedigree

Alanzo x VG-87 Aristocrat x VG-87 Gymnast x NH Balisto Marilyn Monroe VG-86

Funktionalität

Zellzahl	SCS	2,72
Nutzungsdauer	PL	+3,2
Überlebensfähigkeit	LIV	+2,3
Konzeption Kühe	CCR	+1,2
Fruchtbarkeitsindex	FI	+0,9
Melkbarkeit	Mbk	107
Kalbeverlauf direkt	SCE	1,1%
Kalbeverlauf maternal	DCE	0,9%
Futtermittelverwertung	Feed Saved	-137

Gesundheit

Gesundheitsindex	Health Index	+6,8
Mastitis	Mastitis	+3,3
Klauengesundheit	Hoof Health	108
Ketose	Ketosis	-0,4
Labmagenverlagerung	Disp. Abomasum	-0,2
Metritis	Metritis	+1,8
Nachgeburtshaltung	Ret. Placenta	+0,6

Exterieur

Töchter/Herden (genomisch)

Exterieur gesamt	PTAT	-0,17
Milchtyp	DC	-1,10
Körper	BSC	-0,03
Fundament	FLC	+0,36
Euter	UDC	-0,16

Linearprofil

		-2	0	2		
Größe	klein				+0,26	groß
Milchcharakter	wenig				-1,10	viel
Körpertiefe	wenig				-0,64	viel
Stärke	schwach				-0,22	stark
Beckenneigung	ansteigend				+0,14	abfallend
Beckenbreite	schmal				-0,07	breit
Hinterbeinwinkelung	steil				-1,35	gewinkelt
Klauen	flach				+1,07	hoch
Hinterbeinstellung	hackeneng				+0,40	parallel
Fundament Gesamt	niedrig				+0,39	hoch
Hintereuterhöhe	niedrig				-0,58	hoch
Hintereuterbreite	schmal				-1,21	breit
Zentralband	schwach				-1,09	stark
Strichplatzierung vorn	außen				-0,62	innen
Strichplatzierung hinten	außen				-1,45	innen
Vordereuteraufhängung	lose				+1,12	fest
Eutertiefe	tief				+1,45	hoch
Strichlänge	kurz				+0,10	lang