



- gute Fett- und Eiweißmenge
- spitze für Nutzungsdauer und Gesundheit
- super Melkbarkeit

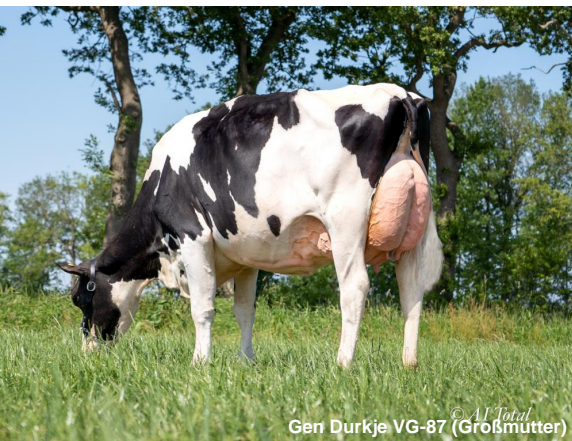
Gesamtzuchtwert USA APR 2026

TPI 3118 **NM\$ 689**

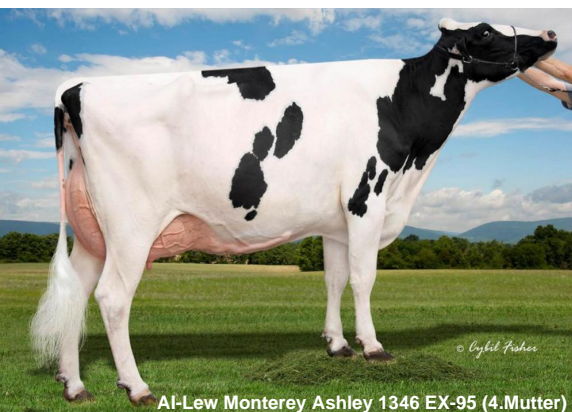
Leistung	Töchter/Herden (genomisch)		
Milch	+417		
Fett %	+0,18	Eiweiß %	+0,08
Fett	+65	Eiweiß	+35



Vidi Vici



Gen Durkje VG-87 (Großmutter)



AI-Lew Monterey Ashley 1346 EX-95 (4.Mutter)

Vidi Vici

DG Veni Vidi Vici

HB-Nr. 773594 aAa: 243 Beta-Kasein: A2A2 Kappa Kasein: AB Genetische Merkmale: -
Reg. Nr. HONLDO00633430140

Pedigree

Exquisite x Captain x EX-90 Crimson x GP-84 Charley x AI-Lew Monterey Ashley EX-95 x
EX-91 Mogul x EX-90 Domain x VG-86 Shottle

Funktionalität

Zellzahl	SCS	2,86
Nutzungsdauer	PL	+3,5
Überlebensfähigkeit	LIV	+1,5
Konzeption Kühe	CCR	+2,1
Fruchtbarkeitsindex	FI	+1,6
Melkbarkeit	Mbk	102
Kalbeverlauf direkt	SCE	1,3%
Kalbeverlauf maternal	DCE	1,2%
Futtermittelverwertung	Feed Saved	+114

Gesundheit

Gesundheitsindex	Health Index	+5,9
Mastitis	Mastitis	+2,8
Klauengesundheit	Hoof Health	100
Ketose	Ketosis	-0,4
Labmagenverlagerung	Disp. Abomasum	-0,2
Metritis	Metritis	+2,1
Nachgeburtsverhaltung	Ret. Placenta	-0,1

Exterieur

Töchter/Herden (genomisch)

Exterieur gesamt	PTAT	+0,35
Milchtyp	DC	+0,45
Körper	BSC	+0,08
Fundament	FLC	-0,05
Euter	UDC	+0,50

Linearprofil

		-2	0	2		
Größe	klein				+0,26	groß
Milchcharakter	wenig				+0,45	viel
Körpertiefe	wenig				-0,26	viel
Stärke	schwach				-0,25	stark
Beckenneigung	ansteigend				+0,68	abfallend
Beckenbreite	schmal				+0,54	breit
Hinterbeinwinkelung	steil				-0,30	gewinkelt
Klauen	flach				-0,06	hoch
Hinterbeinstellung	hackeneng				+0,08	parallel
Fundament Gesamt	niedrig				+0,00	hoch
Hintereuterhöhe	niedrig				+0,87	hoch
Hintereuterbreite	schmal				+0,80	breit
Zentralband	schwach				-0,61	stark
Strichplatzierung vorn	außen				-0,50	innen
Strichplatzierung hinten	außen				-0,72	innen
Vordereuteraufhängung	lose				+0,76	fest
Eutertiefe	tief				+0,60	hoch
Strichlänge	kurz				-0,13	lang