

VJ Hamlet



VJ Ravinggaard Huus Hamlet

HB-Nr. 409971 aAa: 165 Beta-Kasein: A2A2 Kappa Kasein: BB Genetische Merkmale: -
DK ID 304607



VJ Hamlet

Pedigree

VJ Huus
x VJ Hickey
x DJ Zuma

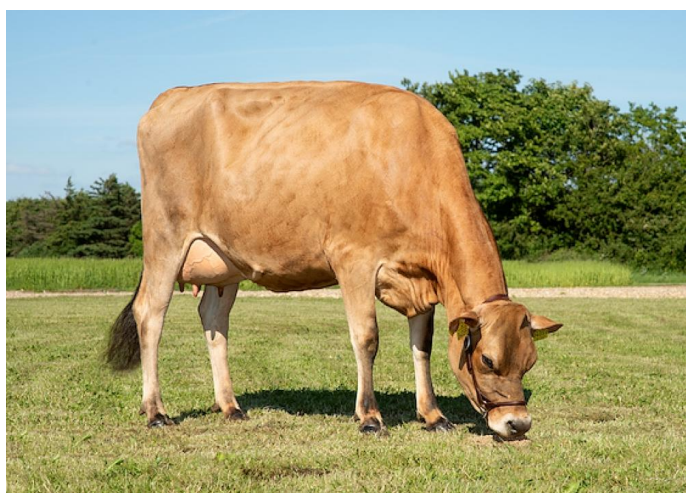
- Töchtergetestet (>1.000 Töchter)
- Hohe Persistenz
- Eiweißvererber
- Gute Klauengesundheit

Gesamtzuchtwert NTM 20

Leistung	genomisch	
Produktionsindex Y		107
Milch kg		106
Fett %		94
Fett kg		101
Eiweiß %		105
Eiweiß kg		112
Saved Feed Index		102
Persistenz		111

Funktionalität und Gesundheit

Eutergesundheit	108
Nutzungsdauer	104
Töchterfruchtbarkeit	118
Allgemeine Gesundheit	111
Klauengesundheit	116
Kalbeverlauf direkt	88
Kalbeverlauf maternal	105
Kälbergesundheit	105
Melkbarkeit	93
Temperament	109



VJ Hamlet-Tochter

Zuchtwertschätzung DK April 2024

Exterieur

Körper	102
Fundament	103
Euter	111

Linearprofil

		80	100	120	
Größe	klein				106 groß
Körpertiefe	wenig				92 viel
Stärke	schwach				102 stark
Milchcharakter	wenig				98 viel
Topline	weich				96 fest
Beckenneigung	ansteigend				91 abfallend
Beckenbreite	schmal				101 breit
Hinterbeinwinkelung	steil				110 gewinkelt
Hinterbeinstellung	hackeneng				97 parallel
Klauenwinkel	flach				107 hoch
Knochenqualität	derb				93 fein
Sprunggelenk	gefüllt				119 trocken
Vordereuteraufhängung	lose				110 fest
Hintereuterbreite	schmal				105 breit
Hintereuterhöhe	niedrig				105 hoch
Zentralband	schwach				92 stark
Eutertiefe	tief				113 hoch
Euterbalance	hinten				103 vorne
Strichplatzierung vorn	außen				108 innen
Strichplatzierung hinten	außen				101 innen
Strichlänge	kurz				103 lang
Strichdicke	dünn				107 dick



VJ Hamlet Tochter